

DOEN WE NOG WEL NORMAAL?

KENNISKAART 5

We leven in een samenleving waarin veel mensen bezig zijn met individuele ontwikkeling. Echter zijn er verschillende signalen die erop wijzen dat we in het systeem doorgeslagen zijn met behandelen en oplossen. Als tegenreactie horen we vaak: 'we moeten meer normaliseren en de-medicaliseren'. Maar hoe kijken jongeren, ouders en jeugdhulpverleners hier nu zelf tegenaan? Wat betekent dit voor hen? En wat kunnen we van hen leren als het gaat om het bereiken van deze doelstelling?

Deze kenniskaart heeft, samen met kenniskaart 6, als doel de werkzame elementen van participatief actieonderzoek en design thinking over te brengen aan degenen die hiermee bezig zijn. Het kan als zodanig gebruikt worden bij het opstarten van nieuw onderzoek dat een ontwerpgerichte en/of participatieve aanpak kent. Voor de inhoudelijke resultaten van ons onderzoek verwijzen we graag naar kenniskaarten 1 t/m 4.

DE WERKZAME ELEMENTEN IN PARTICIPATIEF ACTIEONDERZOEK & DESIGN THINKING

PARTICIPATIEF ACTIEONDERZOEK

Participatief actieonderzoek is een vorm van praktijkgericht onderzoek dat zich richt op het concreet aanpassen van de situatie in samenwerking met de betrokkenen. In deze vorm van onderzoek worden verandering, kennisontwikkeling en leerprocessen gecombineerd. Het belangrijkste is dat het onderzoek samen met de doelgroep wordt uitgevoerd in hun dagelijkse praktijk. De resultaten van het onderzoek streven naar blijvende veranderingen op verschillende niveaus, zoals individueel, organisatorisch en maatschappelijk. Bij het uitvoeren van participatief actieonderzoek is het belangrijk dat er een band wordt gecreëerd met de deelnemers. Er moet een gevoel van vertrouwen en gelijkwaardigheid ontstaan.

"Door vanaf het begin te investeren in de relatie creëren we gelijkwaardigheid"

Bas Rodijk, Onderzoeker

"De stappen van de Design Thinking methode geven het proces enige mate van structuur. Met de deelnemers bepalen we samen het tempo en de inhoud".

**Annelot van Rooij,
Onderzoeker**

DESIGN THINKING

Design thinking kan worden ingezet als kwalitatieve onderzoeksmethode en bestaat uit vijf stappen om creatieve oplossingen te vinden voor problemen. De stappen omvatten empathie, definitie, ideeënvorming, prototyping en testen. In deze processtappen verplaatst je jezelf in de doelgroep, bepaal je het probleem, bedenk je diverse oplossingen, creëer je een prototype en test je dit prototype. In dit project hebben wij al deze stappen participatief met onze onderzoeksgroep doorlopen. Deze methodiek biedt duidelijke stappen die elkaar opvolgen, waardoor de deelnemers goed weten wat ze kunnen verwachten. In samenspraak met de deelnemers wordt het tempo en de inhoud bepaald.

TOEPASSING IN 'DOEN WE NOG WEL NORMAAL?'

Binnen het project 'Doen we nog wel normaal?' hebben we een praktijkgericht onderzoek uitgevoerd waarin we gebruik hebben gemaakt van participatief onderzoeksmethoden en design thinking hebben toegepast. Gedurende 12 bijeenkomsten met ouders, jeugdhulpverleners en jongeren hebben we de stappen van de design thinking methode gevolgd. In de eerste bijeenkomsten stond kennismaking en het verzamelen van kennis over normaliteit centraal. Het gezamenlijke doel was het starten van een maatschappelijk debat over normaliseren. Vervolgens hebben we oplossingen bedacht, deze in groepen uitgewerkt tot prototypes en gezamenlijk getest. Op deze participatieve wijze zijn we tot producten gekomen die ons helpen ons doel te bereiken. Naast de kenniskaarten heeft het onderzoek onder andere een zesdelige podcast serie, een korte documentaire en een workshopformat opgeleverd. Allemaal ideeën van de deelnemers om het maatschappelijk debat rondom het thema normaliseren op gang te brengen.

"Samen met de doelgroep ontwikkelen en ontwerpen, dat is waar design thinking en participatief actie onderzoek elkaar ontmoeten"

Bas Rodijk, Onderzoeker

#NORMALISEREN

DOEN WE NOG WEL NORMAAL?

KENNISKAART 5

DE WERKZAME ELEMENTEN IN PARTICIPATIEF ACTIEONDERZOEK & DESIGN THINKING

Bij het uitvoeren van praktijkgericht participatief actie onderzoek is het belangrijk om van te voren samen met de deelnemers randvoorwaarden vast te stellen. Deze randvoorwaarden, ook wel afspraken genoemd, verhelderen de regels, normen en waarden binnen het onderzoek en geven zowel de onderzoekers als deelnemers inzicht in wat ze van elkaar kunnen verwachten.

Vorbereiding, uitvoering en terugkoppeling

Vorbereiding

De bijeenkomsten worden voorbereid samen met een afvaardiging van de deelnemers. Zo hebben zij niet alleen inspraak tijdens de bijeenkomst, maar denken zij ook voorafgaand aan de bijeenkomst mee hoe de bijeenkomst ingevuld kan worden. Ze komen vaak met **creatieve ideeën** en toevoegingen waar je zelf als onderzoeker niet zo snel aan denkt.

Uitvoering

Elke bijeenkomst volgt een vaste **structuur**. We beginnen met een inloop, waar deelnemers kunnen bijpraten. Dit biedt onderzoekers de gelegenheid om in te checken bij de deelnemers en te zien hoe het met ze gaat. Zijn er bijzonderheden?

Na de inloop starten we plenair met een **terug- en vooruitblik**. We delen waarom we dit onderzoek uitvoeren, waar we staan in het proces, wat we tot nu toe hebben geleerd, en wat we in de bijeenkomst willen bereiken. We leggen uit hoe we dat gaan aanpakken en wat we van de deelnemers verwachten. We checken altijd of zij het eens zijn met de voorbereiding. Als dat niet het geval is, zoeken we samen naar een manier om verder te gaan.

Tijdens de uitvoering maken we gebruik van verschillende **werkvormen**. Het doel is om op een actieve manier het onderzoek te verrichten. De gebruikte werkvormen worden uitgelegd in kenniskaart 6.

Elke bijeenkomst wordt afgesloten met een **evaluatie**. Door actief te evalueren, krijgen we inzicht in wat goed is ervaren en wat we de volgende keer anders kunnen doen.

Terugkoppeling

Na een bijeenkomst krijgen de deelnemers, die allemaal verenigd zijn in een WhatsApp groep een **terugkoppeling** van de bijeenkomst. We delen wat we met hun input hebben gedaan en plannen daarna gezamenlijk vervolgstappen. De WhatsApp groep geeft de deelnemers de mogelijkheid om onderling **contact** met elkaar te onderhouden, ook buiten de bijeenkomsten om.

Belangrijke randvoorwaarden



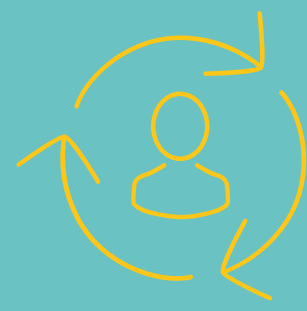
Tijd

We nemen uitgebreid de tijd om een band op te bouwen en samen onderzoek te doen.



Gelijkwaardigheid

We zorgen voor een veilige werksfeer waarin iedereen altijd gelijkwaardig is.



Elke ervaring telt

Iedereen die deelneemt aan het onderzoek heeft een unieke ervaring. Elke ervaring telt. We respecteren het als iemand zijn ervaring niet wilt delen.



Samenwerken

We werken altijd samen en slaan de handen ineen als we een goed idee hebben!



Vergoeding

Kennis is niet gratis. Deelnemers van het onderzoek krijgen per bijeenkomst een passende vergoeding.

#NORMALISEREN

